

KOMATSU®

PC300LC-8MO SE

МОЩНОСТЬ
полная: 194 кВт (264 л.с.) при 1955 об/мин
полезная: 187 кВт (255 л.с.) при 1950 об/мин
ЭКСПЛУАТАЦИОННАЯ МАССА
PC300LC-8MO SE: 34240 кг

ecot3

PC
300



На фотографиях может быть изображено оборудование, устанавливаемое по дополнительному заказу

ГИДРАВЛИЧЕСКИЙ ЭКСКАВАТОР

**Высокая производительность
благодаря увеличенному
размеру ковша**

**Улучшенные технические
характеристики благодаря
новой стреле SE и рукояти**

**Модификация с усиленным
рабочим оборудованием**

**Рукоять 2,6 м
с дополнительными
пластинами,
препятствующими
износу**

**Цилиндр ковша
увеличенного размера**

∅150 x 1285 x ∅110 ← [∅140 x 1285 x ∅100]
(диаметр цилиндра x ход поршня x диаметр штока (мм))

Усилие резания ковшом при максимальной мощности
259 кН ← [227 кН]
(выше приблизительно на 14%
по сравнению со стандартной моделью)

Ковш Me 1,9 м³

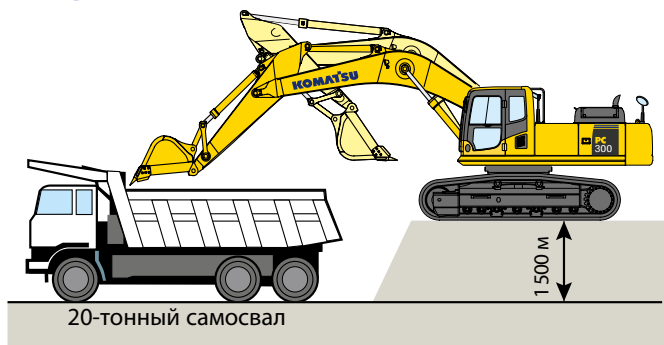
Количество погрузок

Единица измерения: количество раз

	20-тонный самосвал	30-тонный самосвал
Ковш 1,9 м ³	8	10

* Коэффициент заполнения ковша = 1,0

Хорошее соответствие с самосвалом



ВМЕСТИТЕЛЬНЫЙ КОВШ

МОЩНОЕ УСИЛИЕ РЕЗАНИЯ ГРУНТА

ВЫСОКАЯ ПРОИЗВОДИТЕЛЬНОСТЬ

**Усиленная
стрела SE 6,0 м**



Экологичность и экономичность

- Высокопроизводительный двигатель Komatsu SAA6D114E-3
- Экономичный режим работы снижает расход топлива
- Низкий уровень шума при работе

Просторная и удобная кабина

- Кабина с хорошей звукоизоляцией
- Низкая вибрация за счет установки кабины на демпфирующих опорах
- Герметичная кабина с избыточным давлением воздуха внутри и кондиционером

Безопасная конструкция

- Кабина ROPS (защита от падающих предметов)
- Противоскользящие настилы для безопасной работы на машине

KOMTRAX

Система удаленного мониторинга машин Komatsu

- Мониторинг состояния машины
- Способствует более эффективной работе машины

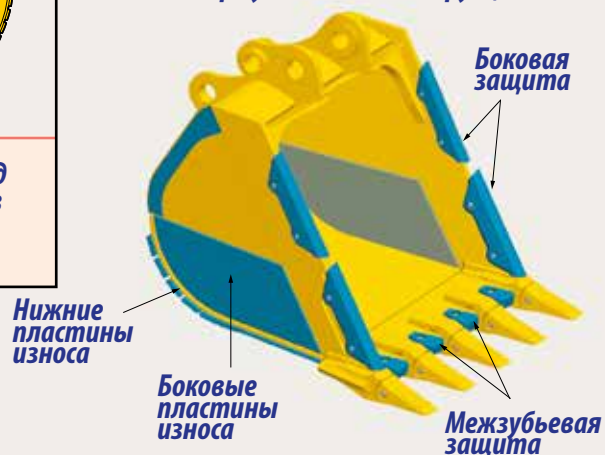
На фотографиях может быть изображено оборудование, устанавливаемое по дополнительному заказу.

Ковш Me (Me: улучшенная форма и повышенная эффективность)

- Высокая производительность благодаря низкому сопротивлению выемки грунта



- Высокая износостойкость благодаря усиленной конструкции



Характеристики ковша

Тип	Ширина (мм)	Вместимость (м ³)	Макс. плотность материала
Для тяжелых режимов работы	1515	1,9	1,8 т/м ³

Для тяжелых режимов работы

PC300LC-8MO МОДИФИКАЦИЯ SE

Гидравлические экскаваторы SE (модификация экскаватора с увеличенным ковшом)

Основные технические характеристики

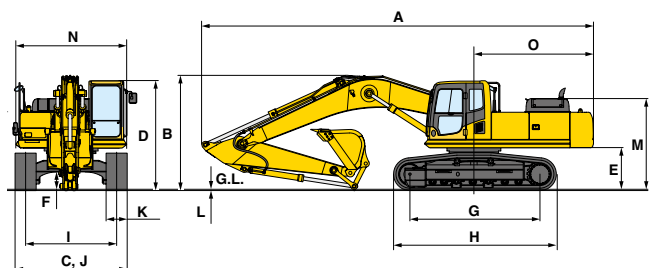
ЭКСПЛУАТАЦИОННАЯ МАССА		кг	34 240	
Двигатель	Изготовитель		Komatsu	
	Модель		SAA6D114E-3	
	Мощность	Полная мощность (SAE J1955)	кВт	194
		Полезная мощность (ISO 9249/SAE 1349)	кВт	187
Номинальная частота вращения		об/мин	1950	
Стрела		мм	6000	
Рукоять		мм	2550	
Ковш	Вместимость		м ³	1,9 Me
	Ширина		мм	1515
Давление на грунт		кг/см ²	0,559	
Максимальное тяговое усилие		кН	264	
Максимальная скорость передвижения (высокая/средняя/низкая)		км/ч	5,5/4,5/3,2	
Скорость поворота платформы		об/мин	9,5	
Давление срабатывания разгрузочного клапана	Контуры рабочего оборудования		МПа	37,3
	Контуры передвижения		МПа	37,3
	Привод поворота платформы		МПа	27,9
	Управляющие контуры		МПа	3,2
Гидроцилиндры (диаметр х ход поршня х диаметр штока)	Стрела		мм	140 x 1480 x 100
	Рукоять		мм	160 x 1825 x 110
	Ковш		мм	150 x 1285 x 110
Заправочные объемы	Топливный бак		л	605
	Охлаждающая жидкость		л	31,0
	Двигатель		л	37,0
	Бортовой редуктор (с каждой стороны)		л	9,0
	Привод поворота платформы		л	16,0
	Гидробак		л	188
Усилие резания рукоятью при максимальной мощности (по ISO)		кН	201	
Усилие резания ковшом при максимальной мощности (по ISO)		кН	259	

Эксплуатационная масса с учетом стрелы 6,0 м, рукояти 2,6 м, ковша Me вместимостью 1,9 м³ (с «шапкой» по SAE), номинальных объемов смазочных материалов, охлаждающей жидкости, полностью заправленного топливного бака, оператора и стандартного оборудования.

Размеры

Единица измерения: мм

A	Габаритная длина	10710
B	Габаритная высота	3505
C	Габаритная ширина	3290
D	Габаритная высота (до верха кабины)	3145
E	Дорожный просвет под противовесом	1185
F	Дорожный просвет (минимальный)	500
G	Опорная длина гусениц	4030
H	Габаритная длина гусениц	4960
I	Колея гусеничного хода	2590
J	Ширина гусеничного хода	3190
K	Ширина башмака	700
L	Высота грунтозацепа	36
M	Высота по кабине машины	2585
N	Ширина по кабине машины	3090
O	Расстояние от центра вращения до заднего края платформы	3405

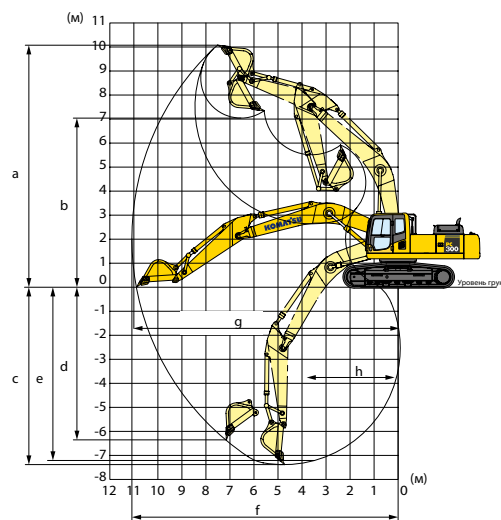


Размеры и рабочие зоны с учетом стрелы 6,0 м, рукояти 2,6 м, ковша Me вместимостью 1,9 м³ (с «шапкой» по SAE).

Рабочий диапазон

Единица измерения: мм

a	Макс. высота резания грунта	9525
b	Макс. высота разгрузки	6575
c	Макс. глубина резания грунта	6310
d	Макс. глубина вертикальной стенки котлована	5635
e	Макс. глубина резания грунта котлована с плоским дном длиной 8 футов	6115
f	Макс. радиус резания грунта	10065
g	Макс. радиус резания грунта на уровне опоры	9865
h	Мин. расстояние перемещения ковша на грунте	2840



www.komatsu.ru

Отпечатано в России, 2018

KOMATSU

CRU00383-01

Материалы и технические характеристики могут быть изменены без предварительного уведомления.

KOMATSU – торговая марка компании Komatsu Ltd., Япония.